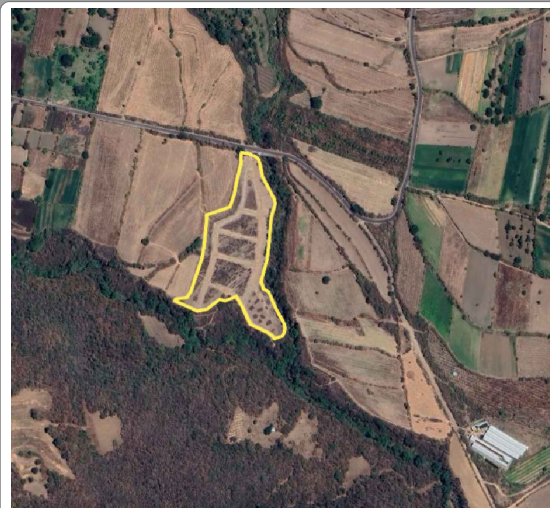


RESIDENCIAL TERCER ORDEN TOCHIMILCO

FECHA: MAYO 2026	
ESCALA: S/E	COTAS: METROS
PLANO: LOTIFICACION	
CLAVE: L-O I	SELLO:

CUADRO DE AREAS	
BANQUETAS	1,239.06 M ²
ARROYO VEHICULAR	4,176.79 M ²
LOTES MANZANA 1	3,359.68 M ²
LOTES MANZANA 2	588.22 M ²
LOTES MANZANA 3	1,236.20 M ²
LOTES MANZANA 4	1,709.23 M ²
LOTES MANZANA 5	1,826.01 M ²
LOTES MANZANA 6	641.52 M ²
LOTES MANZANA 7	939.64 M ²
RESTRICCIONES	3,857.09 M ²
JARDINERA	78.19 M ²
AREA RECREATIVA	408.77 M ²
SUPERFICIE TOTAL DE TERRENO: 20,060.40 M ²	
AREA DE DONACION: NA	



A/T
AREZZO & TOSCANO
ASOCIADOS CONSTRUCTORES

PROPIETARIO:
AREZZO Y TOSCANO
ASOCIADOS CONSTRUCTORES

LOCALIZACION:
AV. MATAMOROS
TOCHIMILCO, PUE.

PROYECTAN:
AREZZO Y TOSCANO
ASOCIADOS CONSTRUCTORES
BLVR. NIÑOS HÉROES # 1602, PLAZA MARIPOSA LOCAL 16
ATLIXCO, PUEBLA.

ESTA AREA ESTA DESTINADA COMO AREA VERDE EN TERMINOS DEL ART. 65 FRACC. II DE LA LFAU. DICHA SUPERFICIE CORRESPONDE AL 20% DEL AREA. NO ES VINCULANTE A LA SUPERFICIE DE OCUPACION. SOLO ES INFORMATIVA

